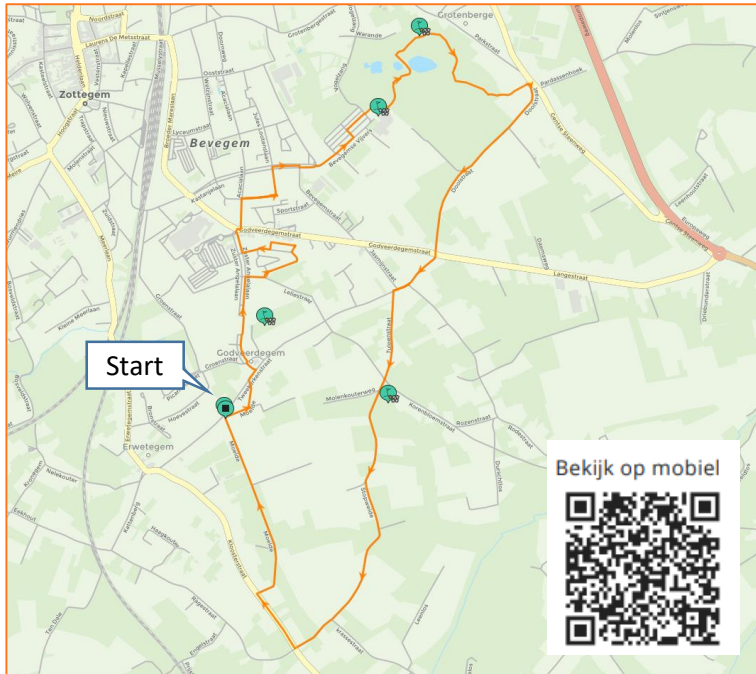




# GODVEERDEGEM (Zottegem)

## Breivelde, trage wegen en glooiende landschappen



### Routegegevens

<b>Aantal kilometer:</b>	8,5 km
<b>Parcours:</b>	vlak
<b>Troeven:</b>	* Natuur en weidse zichten * Door de dorpskern * Park Breivelde
<b>Startplaats:</b>	Kerk Godveerdegem Sint Paulusplein 2
<b>Parking:</b>	Voldoende in de buurt van de kerk
<b>Signalisatie:</b>	RouteYou via QR-code, van 16/04 - 17/05 oranje pijlen LG

### Belangrijke richtlijnen!

- De route is volledig toegankelijk voor kinderwagens en er is een speelbos onderweg.

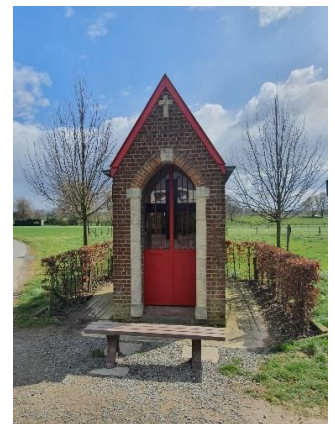
Met dank aan Landelijke Gilde Godveerdegem

### Routebeschrijving

Neem met je rug naar de ingang van de kerk recht vóór u de Groenstraat, aan het kerkhof van Godveerdegem ga je naar rechts om na 100 m rechts een voetwegel in te slaan die loopt over houten plankjes. Op het einde komen we in de Zuster Angelalaan die we links volgen tot op het kruispunt, schuin oversteken gaan we de Acacialaan in, daarna 2<sup>de</sup> straat rechts Kastanjelaan, aan het voetbalstadion recht door Zwembadstraat richting Bevegemse vijvers. We gaan de weg in links van het gebouw ( nu vaccinatiecentrum) langs achter het gebouw en nemen de tweede boswegel links, volgen tot aan de vijver en links rond de vijver naar boven naar het kasteel Breivelde, nu restaurant. Voorbij het kasteel gaan we naar rechts en even verderop naar links om via een trage weg het park te verlaten. We komen in de Doolstraat en volgen deze naar rechts tot de Langestraat die we oversteken om de Tweekerkenstraat te volgen. Hier nemen we de 2<sup>de</sup> straat links Tulpenstraat die we blijven volgen recht door voorbij de kapel naar de Stopweide. Op het einde van deze trage weg slaan we links af Krassestraat, dan 1<sup>ste</sup> rechts Wijnhuizenstraat, volgen tot einde naar rechts Smissenhoek en Kloosterstraat. Net voorbij de kapperszaak "Anthea" gaan we naar rechts een trage weg in en volgen tot bijna op het einde . Hier nemen we rechts de Moelde tot de kerk van Godveerdegem ons eindpunt.

### Ontdek de route en win !!!

Neem een foto van jou bij een van volgende herkenningspunten langs de route en stuur deze digitaal door naar [postvlaanderen@landelijkegilden.be](mailto:postvlaanderen@landelijkegilden.be). Elke maand loten we een winnaar uit voor een pakket hoeve- en streekproducten ter waarde van 25 euro. Eind maart verloten we onder alle ingezonden foto's een weekendje 'Logeren in Vlaanderen' ter waarde van 250 euro.



# Beter Buiten wandeling

# GODVEERDEGEM (Zottegem)

## Breivelde, trage wegen en glooiende landschappen



### Enkele hoogtepunten



#### 1. Kerk Godveerdegem

De Sint-Paulus-Bekeringkerk van Godveerdegem (Zottegem) is een kerkgebouw dat wordt omgeven door een ommuurd kerkhof en heeft twee lindebomen voor het westportaal.

Oorspronkelijk was het een eenbeukige romaanse kerk die voor het eerst werd vermeld in 1176. Later werd de centrale toren met achtkantige klokkenkamer opgericht in de 14de eeuw. Eind 14de eeuw of begin 15de eeuw werd de kerk uitgebreid naar het oosten met een zandstenen koor. In de 16de eeuw werd de kerk tot 2 meter van de grond afgebroken en in baksteen heropgebouwd. Het balustradeorgel dateert uit de 19de eeuw. De kerk werd eind 19de eeuw gerestaureerd en hersteld in het eerste kwart van de 20ste eeuw. Ze werd in 1967 nogmaals gerestaureerd onder leiding van architect Adrien Bressers. De Sint-Paulus-Bekeringkerk is sinds 1962 als monument beschermd.

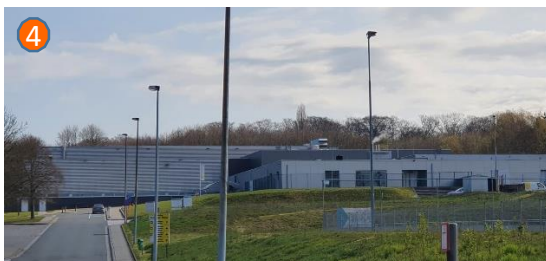


2. 'De Lelie' is een vernieuwend en toekomstgericht woon- en leefproject in Zottegem, met bijzondere aandacht voor duurzame levenskwaliteit en met oog voor de afzonderlijke noden van de bewoners. 'De Lelie' zal in totaal 760 wooneenheden omvatten. Dit uitzonderlijke woonconcept incorporeert een hele reeks unieke eigenschappen, gebaseerd op ideeën rond generatie-overschrijdend wonen, levenslang wonen, ecologie, duurzame ruimtelijke ontwikkeling, zorgen-op-maat en energie-efficiëntie. Dit unieke project voor Vlaanderen wordt in 4 verschillende fases gerealiseerd tussen 2011 en 2027.



#### 3. Het Domein Breivelde of Park van Breivelde

is een kasteeldomein met park en arboretum in Grotenberge, een deelgemeente van de stad Zottegem. Het glooiende park werd aangelegd in Engelse stijl op het einde van de 19de eeuw. In het domein (landschapstuin met parkbos en bos) liggen een kasteel, tien vijvers, een fontein en een cascade. Het uitgestrekte grasveld reikt tot aan de imitatierivierbocht, waarin het kasteel wordt weerspiegeld zodat deze vijver al eens als spiegelvijver wordt omschreven. In het Domein Breivelde werden een dertigtal verschillende boomsoorten aangeplant. Het domein omvat ook een speelbos en enkele nieuwere bosuitbreidingsgebieden. In de ijskelder van het Kasteel Breivelde leven vleermuizen.



#### 4. De Bevegemse vijvers

De Bevegemse Vijvers omvatten het stedelijk zwembad met een cafetaria, een feest- en fuifzaal en enkele sportzalen die door verschillende sportclubs worden gebruikt. Momenteel is hier het Covid-vaccinatiecentrum tijdelijk ondergebracht.

Zin om ook onze andere Beter Buitenwandelingen in Oost-Vlaanderen te ontdekken? Bezoek onze **website** <https://www.landelijkegilden.be/beterbuiten> of onze **Facebookpagina** 'Beter Buitenwandelingen'

# Beter Buiten wandeling