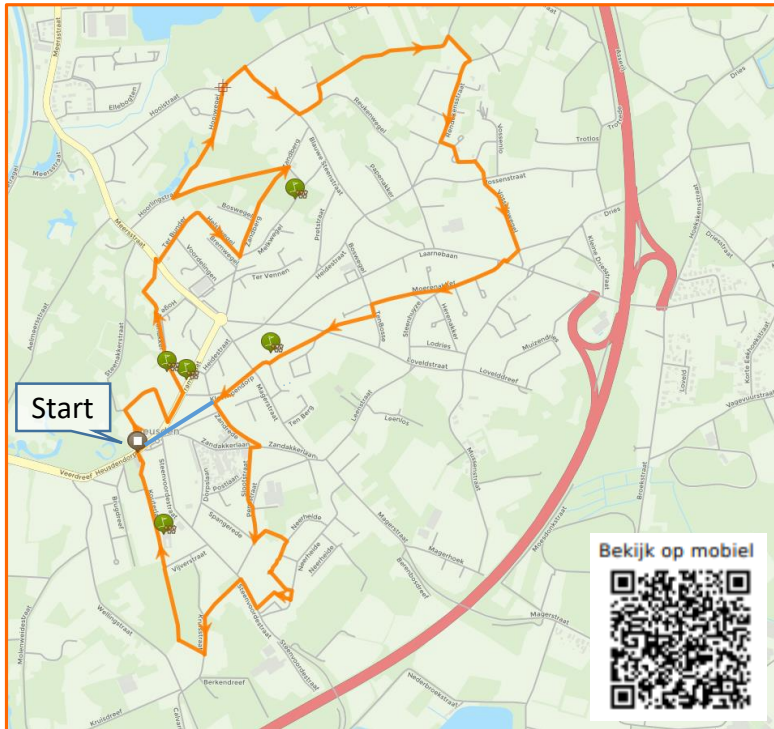


HEUSDEN

een tocht langs trage wegen, paarden en open ruimte



Routegegevens

Aantal kilometer:	8,8 km
Parcours:	vlak niet voor rolstoelen of kinderwagens verhard en onverhard
Troeven:	trage wegen landbouw en natuur bos
Startplaats:	Dorpsplein Heusden kerk
Parking auto's	Voldoende
Openbaar vervoer	Op werkdagen – beperkt
Signalisatie	Deels via netwerk van mountainbikeroute (rode pijl)

ROUTE KAN INGEKORT WORDEN TOT 7 KM :
volg verkorting via blauwe route

Routebeschrijving

Start kerk Heusden - Oversteken en links Krekelstraat in - meedraaien rechts - Tramstraat links - Eerste links Steenstraat – Einde rechtdoor weg – Baan oversteken naar Ter Bunder- Helstwegel rechts - Links Zandberg - Rechtdoor zandberg langs zandberg - Links Hoorlingwegel - Stukje Hoorlingstraat volgen - Eerste wegel rechts Hooiwegel - Op straat rechtdoor Hooiwegel - Hooistraat rechts - Rechts Blauwe Steenstraat - Links Reukenwegel - Links Koreinrede - Rechts eerste wegel voor bocht - Splitsing rechts Verloren Naamwegel - Rechts rechtdoor - 2e links Grote Reukens - rechts aanhouden - voorbij pleintje rechts Reukenwegel- straat oversteken Vosselewegel - Einde wegel rechts Drieswegel - Laarnebaan oversteken naar Moerenakker - Splitsing rechts aanhouden Moerenakker - Links Ten Bosse- na 15 m eerste wegel rechts Kerkwegel - Oversteken aan park Ter Heide, kerkwegel blijven volgen - Langs de bib rechtdoor volgen- Oversteken naar Kleempendorp - Links Kruiswegel in voor bocht - Oversteken en Kruiswegel volgen - Links Zandrede tot einde (meelopen met de huizen aan de bocht) - Oversteken Slootstraat - Rechts aanhouden Pensstraat - Eerste wegel links Penswegel (rechtover over Spangerede) – Einde van de wegel rechts aanhouden tussen de huizen – oversteken en verder rechtdoor tussen de huizen - Einde links de straat in - Einde van de straat rechts - onmiddellijk rechts over parking naar wegel (langs afsluiting) - wegel rechts volgen achter de huizen - Einde van de wegel rechts Steenvoordestraat in - Eerste links Kruisstraat - Rechts wegel bos in thv huisnr 37 - Einde pad bos rechtdoor Kouterlaan in tot aan de kerk

Ontdek de route en win !!!

Neem een foto van jou bij een van volgende herkenningspunten langsheen de route en stuur die digitaal door naar oostvlaanderen@landelijkegilden.be. Elke maand loten we een winnaar uit voor een pakket hoeve- en streekproducten ter waarde van 25 euro. Eind maart verloten we onder alle ingezonden foto's een weekendje 'Logeren in Vlaanderen' ter waarde van 250 euro.



Beter Buiten wandeling

HEUSDEN

een tocht langs trage wegen, paarden en open ruimte



Enkele hoogtepunten



1

1. Burgerhuis en productiewerkplaats

Dit opvallende huis in neogotische stijl dateert van eind de 19de eeuw. Bemerkt de trapgevels en de manier hoe het omheind is met ijzeren hekken. Rechts kom je naar de bedrijfsgebouwen van de oorspronkelijke stoomovernfabriek. Later werden deze bedrijfsgebouwen gebruikt als bieraftrekkerij.



2

2. Villa Wilhelmina

Deze statige villa Wilhelmina dateert van rond 1900. Hij is neoclassistisch uitgevoerd in 2 bouwlagen. Bemerkt ook het statige ijzeren nokhek. Deze villa ligt in een prachtige parktuin.



3

3. Zandberg Heusden

De Zandberg (ca. 1.5 ha) in het noorden van Heusden is een relict van een stuifduincomplex, dat zich ontwikkeld heeft toen ook de rivieren hun permanente loop vormden. Door die insnijdingen in het landschap kwamen grote hoeveelheden verstuijbaar zand vrij. Dit zand werd meegevoerd met het rivierwater en verder afgezet. Zo ontstonden grote zandbanken in de buurt van de rivierbeddingen. De (noord)westelijke winden zorgden zo voor stuifzandduinen langs de Schelde. Het hoogst gelegen deel is kaal, maar lagergelegen stukken bestaan uit grasland. De noordelijke stukken bestaan uit loofbos.

Op deze gronden was landbouw bijzonder moeilijk. De kleine boerderijen uit het verleden zijn allemaal verdwenen. De gronden zijn vooral ingenomen voor grasland en bossen. Vooral paarden, vooral van particulieren, sieren nu het landschap. Op de Zandberg vind je typische vegetatie, die je ook in duinen kunt terugvinden.

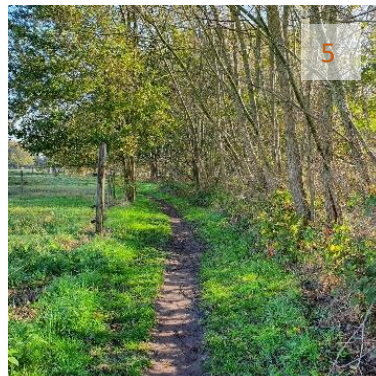
De Zandberg is, net als heel Heusden, erg in trek als woongebied. In dit landschap van schrale graslanden, open velden en bossen zijn nu veel residentiële woningen gebouwd.



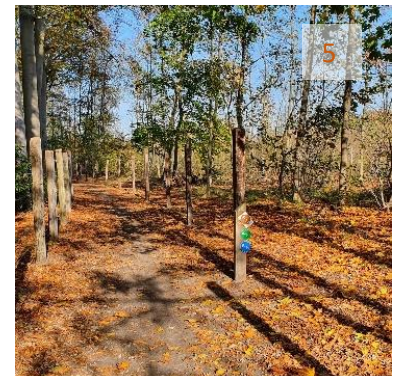
4

4. Bibliotheek & Villa Tuur, het Huis van het Kind

5. De route loopt langs verschillende trage wegen



5



5

Beter Buiten wandeling